

# GENEVIÈVE MATHIEU

Sculpteure  
Végétal





*Geneviève Mathieu*

# Geneviève Mathieu

Passionnée depuis toujours par la création florale et la décoration, Artisan d'Art et Artiste, Geneviève Mathieu recrée un univers végétal inspiré de la Nature.

Arbres, sculptures ou fresques, ses réalisations mêlent les matières, végétaux, bois, terre ou métal.

Réaliste ou inspirée, une nature souvent improbable mais toujours élégante, aérienne renaît de ses mains pour faire entrer un grain de fantaisie dans un univers souvent déshumanisé.

Depuis plus de 20 ans elle relève avec bonheur des défis proposés par des architectes renommés, des galeries, ou des amateurs de belles choses en particulierisant ses créations aux envies, aux lieux, à l'environnement où elles s'inséreront. Des créations originales, toujours basées sur des matières naturelles, et avec une approche orientée autour du développement durable.

## **Petite Biographie :**

Après des études d'horticulture, Geneviève a profité de son arrivée sur Paris en 1984 pour répondre à ses aspirations artistiques profondes. 18 mois à l'Ecole Française de Décoration Florale lui ont permis de maîtriser les fondements techniques de la création florale, qu'elle soit d'inspiration traditionnelle européenne ou asiatique.

En 1998, elle crée sa société **Décors Nature** spécialisée dans la décoration végétale.

En 2011, elle recentre son activité vers la création, les sculptures végétales, et rejoint les **Ateliers d'Art de France**,

En 2015, la chambre des métiers et de l'artisanat du Val d'Oise lui confère la qualité d'**artisan en métier d'art**.

En 2016, elle décide de se consacrer uniquement à la création et à sa passion, la **sculpture végétale**, sous toutes ses formes. Elle rejoint la **Maison des Artistes**.

Geneviève Mathieu

# La collection Arbres d'Art

- ▣ Une collection unique, délicate, d'exception, que j'ai voulue comme l'alliance entre bois rares et une transparence de feuilles cristallines, de lumière reflétée par du laiton façonné et vernis, de porcelaine aérienne, ...

# Les Arbres d'Art - Eve et le serpent -



Dimensions : 100 x 100 x 160 cm

*Geneviève Mathieu*

# Les Arbres d'Art - Composition pour piano -



*Geneviève Mathieu*

# Les Arbres d'Art - Métamorphose 1 & 2 -



Dimensions : 50 x 50 x 40 cm



Dimensions : 40 x 40 x 40 cm

*Geneviève Mathieu*

# Les Arbres d'Art - Printemps -



Dimensions : 65 x 45 x 40 cm

*Geneviève Mathieu*



# Les Arbres d'Art - La souche -



Dimensions : 55 x 55 x 65 cm

*Geneviève Mathieu*

## Les Arbres d'Art - Circonvolution 2 -



Dimensions : 45 x 35 x 45 cm



*Geneviève Mathieu*

# La collection Arbres Phoenix

- ▣ Un éternel recommencement. Les arbres reprennent vie par la brillance et la magnificence d'une jeune pousse qui vient offrir un contraste avec un bois sombre, noirci par le temps ... ou l'homme.

Une nouvelle fois, la nature fait un pied de nez au monde en proposant une vision nouvelle de la matière.

# Les Arbres Phoenix - Le Phenix -



Dimensions : 70 x 55 x 85 cm

*Geneviève Mathieu*

# Les Arbres Phoenix - Renaissance -



Dimensions : 70 x 60 x 105 cm

*Geneviève Mathieu*

# Les Arbres Phoenix - Impulsion -



Dimensions : 85 x 55 x 65 cm



*Geneviève Mathieu*

# Les Arbres Phoenix - Circonvolution -



Dimensions : 60 x 40 x 65 cm

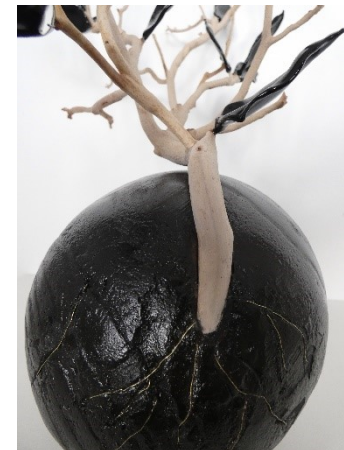


*Geneviève Mathieu*

# Les Arbres Phoenix - Café Noir -



Dimensions : 35 x 20 x 40 cm



*Geneviève Mathieu*



# Les arbres féériques

- Par Geneviève Mathieu et Barbara Billoud, céramiste
- Des œuvres uniques et poétiques de toutes tailles.
- Leurs créations mêlent l'élégance de troncs naturels à la finesse de pétales en porcelaine, tous uniques, fins et translucides, à l'aspect brut des éléments en céramique, faits avec la technique ancestrale japonaise du Raku.
- Ces œuvres ont été invitées à Paris au Grand Palais, à la galerie des Gobelins, à la Pinacothèque, aux Ateliers d'Art de France, ...
- Elles ont également été présentées dans des Salons et Expositions de renommée internationale comme « Maison & Objet ».

# Les arbres féériques



*Geneviève Mathieu (sculpteur végétal)  
& Barbara Billoud (céramiste)*

Exposition « XXL » à Pezenas pour les Ateliers d'Art de France.  
Pièce monumentale de 3,5 m. de haut

*Geneviève Mathieu*

# Les arbres féériques

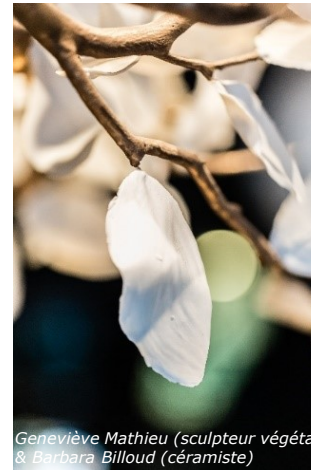
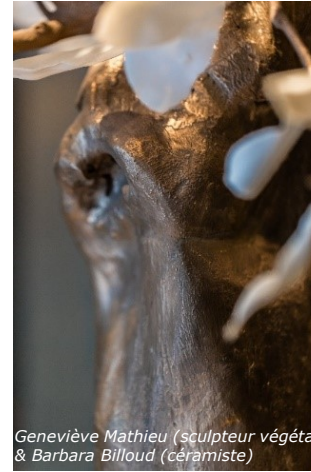


*Geneviève Mathieu (sculpteur végétal)  
& Barbara Billoud (céramiste)*

Création pour le salon Maison & Objet 2014.  
Buis bi-centenaire de 2 m. de haut.

*Geneviève Mathieu*

# Les arbres féériques



## L'arbre du voyageur

Création pour la brasserie Réjane de l'Hôtel NOLINSKI (Paris).

3 essences (Manzanita, Théier, Frêne) pour 3 continents.

Tronc et branches recouverts de bronze (métallisation à froid)

*Geneviève Mathieu*

# Les arbres féériques



- ▣ **Bonsaïs**
  - Environ 80 cm de haut
  - 50 à 80 cm d'envergure

*Geneviève Mathieu*

# Les arbres féériques



- ▣ Les Vignes
  - Ceps de vigne
  - Feuilles de vigne en porcelaine

Geneviève Mathieu

# Les Arbres Nature

De toutes formes, ... de toutes pièces.

Arbres recréés, réalistes ou imaginaires, bonsaï ou géant.

Un tronc naturel et des ramures greffées, puis feuilles ou fleurs artificielles ou stabilisées, plus vraies que nature, qui viennent (re)donner majesté et noblesse.

C'est un peu la recette de ces créations uniques, originales, sur-mesure dont voici quelques exemples de réalisation.

# Les Arbres Nature - Recycl'Arbre -



- ▣ Création en collaboration avec Karine Taoki
  - Pour le Château de La Roche-Guyon (Oksebo 2017)
  - Feuilles et fruits en canettes

*Geneviève Mathieu*



# Les Arbres Nature - Recycl'Arbre 2 -



- ▣ Création en collaboration avec Karine Taoki
  - Pour l'exposition « Les Arborés » de Corbeil-Essonnes 2018
  - Feuilles en canettes

*Geneviève Mathieu*

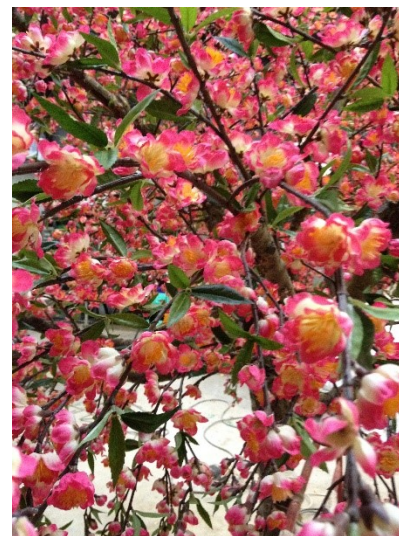
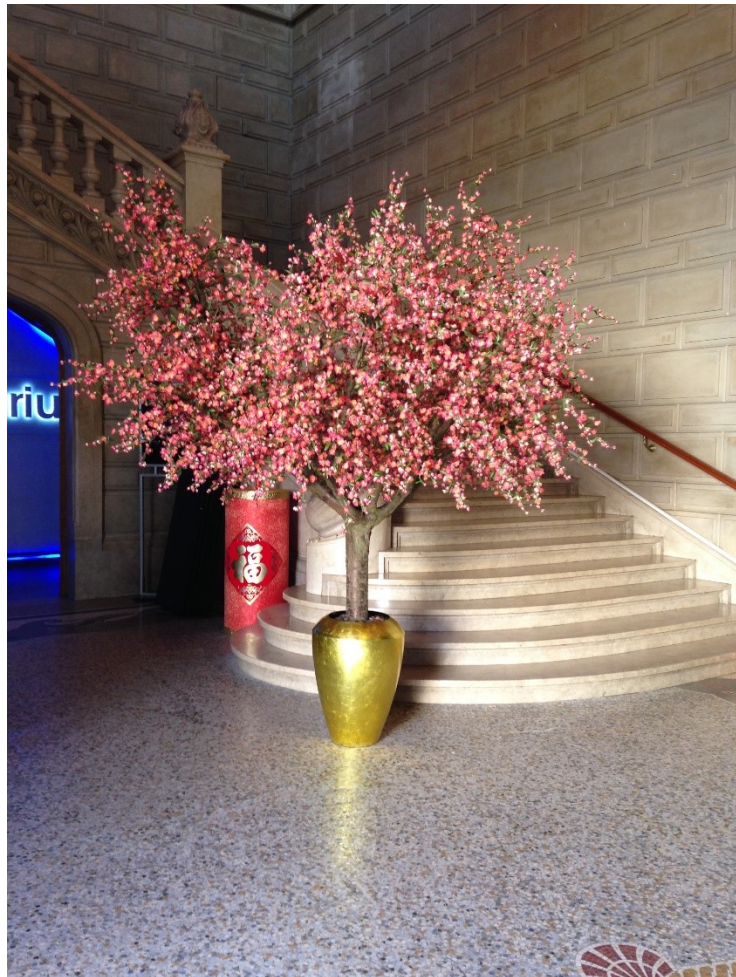
# Les Arbres Nature - Les Gobelins -



- Arbre en fleurs artificielles et quelques feuilles de porcelaine réalisé pour une exposition au Musée des Gobelins

*Geneviève Mathieu*

# Les Arbres Nature - Cerisier -



- Cerisiers en fleurs dans leur bac à feuilles d'or.
- Création pour le nouvel an chinois 2015,
- installé au Musée Océanographique de Monaco.

*Geneviève Mathieu*

# Les Arbres Nature - Charme -



- Création pour l'agence de Design Cécile Halley des Fontaines.
- Installation pour le Fragrance Day Spa Free Persephone à Paris

*Geneviève Mathieu*

# Les Arbres Nature - arbre à souhaits -



- Création pour la boutique Caravane (Paris).
- un arbre nu sur lequel les clients ont été invités à suspendre des rubans de papier avec leurs voeux

*Geneviève Mathieu*

# Les créations florales et végétales

## CREATIONS DE SCULPTURES VEGETALES

### LIANES, ARBRES ET ARBUSTES

- **Végétal stabilisé** : végétal naturel stabilisé dans le temps, grâce à un procédé unique de conservation adapté à chaque variété (substitution de la sève).

Le **végétal stabilisé** ne nécessite aucun entretien particulier. Un dépoussiérage annuel permettra à la plante de conserver son aspect initial ainsi que sa senteur.

Veiller cependant à ce que la température ambiante n'excède pas 45° et que le taux d'hygrométrie ne soit pas au-delà de 70%. Le **végétal stabilisé** reste donc réservé à l'espace intérieur.

- **Végétal semi naturel** : Tronc naturel et feuillage artificiel

# Les créations florales et végétales - les lianes -



- ▣ Lianes en feuillage artificiel
  - Lianes de 3 et 9 mètres, suspendues
  - Création pour Christophe Pillet
  - Maison particulière à Casablanca (Maroc)

*Geneviève Mathieu*

# Les créations florales et végétales - les suspensions stabilisées -



- Troncs naturels
- Feuillage stabilisé
- Cercles métal (de 20 à 40 cm)

*Geneviève Mathieu*



# Les créations florales et végétales - les suspensions stabilisées -



- Feuillage stabilisé
- Cercles métal (de 20 à 40 cm)

*Geneviève Mathieu*

# Les créations florales et végétales - les suspensions stabilisées -



- Feuillage stabilisé
- Cercles métal (de 20 à 40 cm)

*Geneviève Mathieu*

# Les créations florales et végétales

## - La songeuse du sous-bois -



- Feuillage naturel stabilisé
- Création pour le Salon International du Patrimoine 2015
- Exposée au Carrousel du Louvre

*Geneviève Mathieu*

# Les créations florales et végétales - Les rêveurs : Vincent et Mélusine -



- Mousses et plantes naturelles
- Création pour les Irisiades 2016 d'Auvers sur Oise
- Une base végétale vivante, des mousses naturelles qui viennent coloniser des matériaux de notre temps, béton et métal, comme pour nous rappeler que la nature est et restera la plus forte.

*Geneviève Mathieu*

# Les sculptures végétales

## CRÉATIONS ORIGINALES, PIÈCES UNIQUES

- Sculptures végétales réalisées à partir de feuilles de palmier Pambil (*Iriarteia Deltoidea*)
- Une source de créativité venue de l'Equateur, un cadeau de la nature, les feuilles de Pambil sont récoltées naturellement, séchées et expédiées brutes en France pour être travaillées.
- Dans une approche écologique et responsable, une relation s'est établie avec les indigènes équatoriens, gardiens de leur forêt primaire pour un développement durable et économiquement équitable.

# Les sculptures végétales



- Feuilles de Pambil, socle bois travaillé

*Geneviève Mathieu*

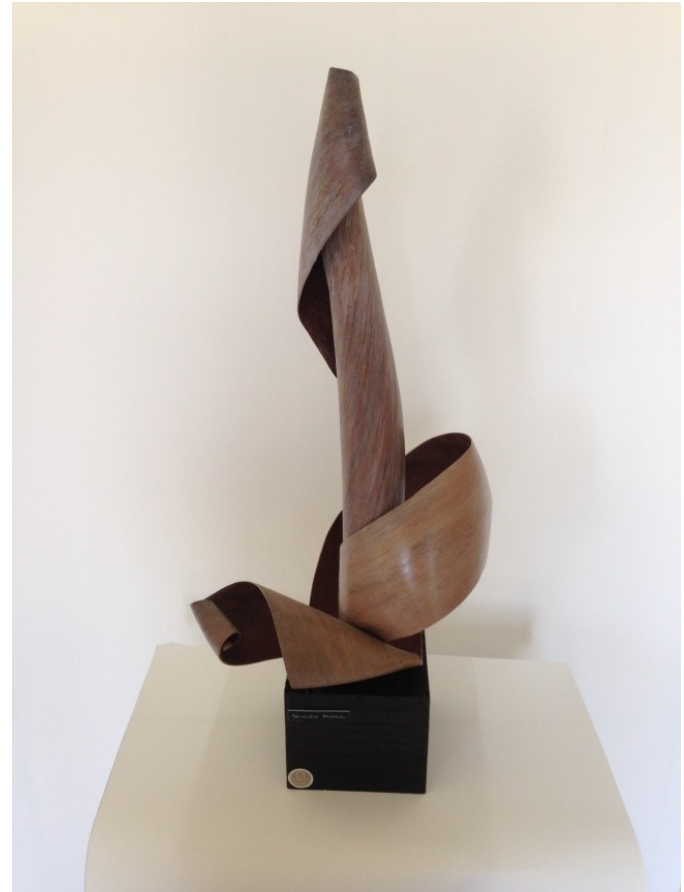
# Les sculptures végétales



- Feuilles de Pambil, socle bois travaillé

*Geneviève Mathieu*

# Les sculptures végétales



- Feuilles de Pambil, socle bois travaillé

*Geneviève Mathieu*



# Les sculptures végétales



- Flamme : Feuilles de Pambil lampes

*Geneviève Mathieu*

# Les sculptures végétales



- ▣ Créations sur commande
  - Exposition autour du thème « le Christ dans l'Art » pour une galerie de Pontoise
  - Les Oiseaux, pour une manifestation en extérieur à Auvers-sur-Oise

*Geneviève Mathieu*

# Les sculptures végétales

- Ma collection Hiver 2016 -

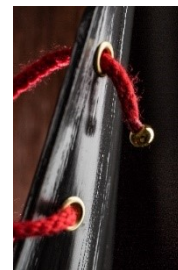
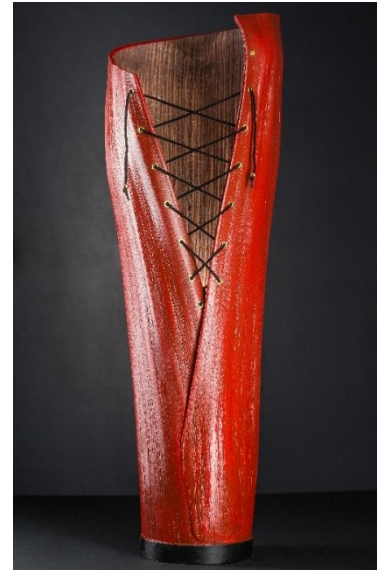


- ▣ Inspirée par une autre de mes passions, la mode.
  - Chat botté ? Petit chaperon ?
  - Ou tout simplement guêtre à boutons ...

*Geneviève Mathieu*

# Les sculptures végétales

- Ma collection Hiver 2016 -

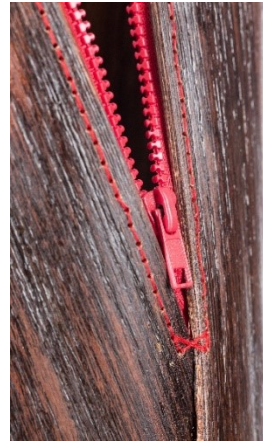


- ▣ Inspirée par une autre de mes passions, la mode.
  - Les bustiers

*Geneviève Mathieu*

# Les sculptures végétales

- Ma collection Hiver 2016 -



- ▣ Inspirée par une autre de mes passions, la mode.
  - Comme un cuir

*Geneviève Mathieu*

# Les sculptures végétales

- Ma collection Hiver 2016 -

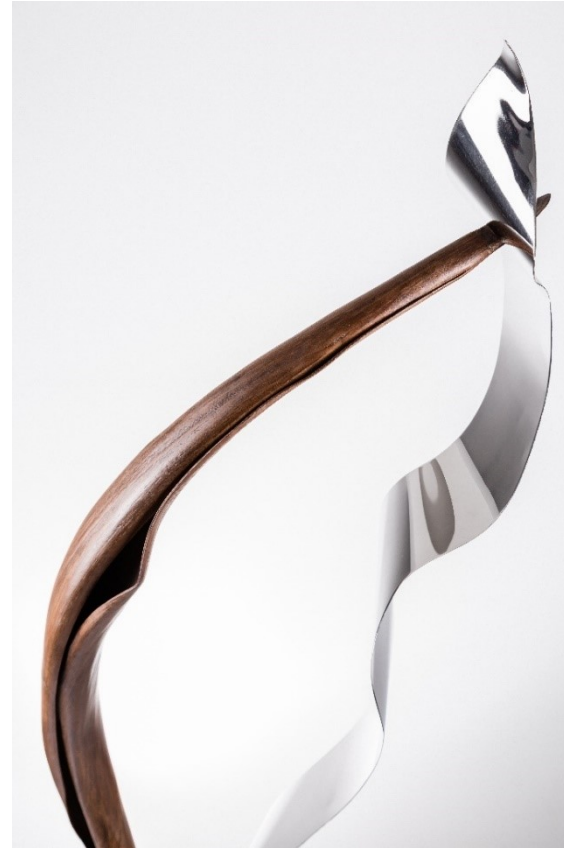


- ▣ Inspirée par une autre de mes passions, la mode.
  - Tenue de campagne

*Geneviève Mathieu*

# Les sculptures végétales

- Pambil et Métal -



- Des pièces uniques mariant force et élégance
- Dans un ballet moderne, dans une joute courtoise, le veinage du bois et le grain du métal s'entremêlent et se répondent ...
- Créations en collaboration avec Nera KRETJ

*Geneviève Mathieu*

# Les sculptures végétales

- Pambil et Métal -



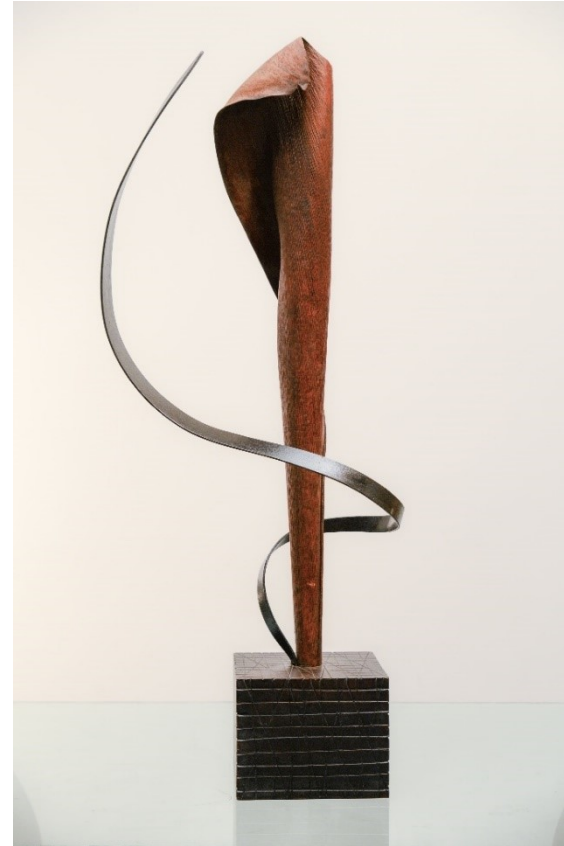
- Des pièces uniques mariant force et élégance
- Dans un ballet moderne, dans une joute courtoise, le veinage du bois et le grain du métal s'entremêlent et se répondent ...
- Créations en collaboration avec Nera KRETJ

*Geneviève Mathieu*



# Les sculptures végétales

- Pambil et Métal -



- Des pièces uniques mariant force et élégance
- Dans un ballet moderne, dans une joute courtoise, le veinage du bois et le grain du métal s'entremêlent et se répondent ...
- Créations en collaboration avec Nera KRETJ

*Geneviève Mathieu*

# Les sculptures végétales

- Pambil / Métal -



- Des sculptures uniques mariant végétal et laiton
- Transparence de la broderie en fil de laiton ....

*Geneviève Mathieu*

# Les sculptures bois

- De diverses essences,
- Des formes qui m'ont inspirées,
- Bois nus, vernis, métallisés, huilés, ...

# Sculptures bois



**Le migrant**

- Un reflet émotionnel de la dureté de l'époque
- Avec une feuille de Pambil, socle en teck, tête et pieds en bois recouverts de bronze par métallisation à froid



**Les Amants**

- Deux silhouettes, esquisse de corps tendrement enlacés.

*Geneviève Mathieu*

## Sculptures bois



**Méduse**

- une souche de teck et un socle de marbre noir.
- Un coup de cœur pour cette souche, mes doigts ont fait de reste



**Amazone picarde**

- silhouette de corps féminin travaillée dans une poutre de chêne retrouvée en Picardie.

# Sculptures bois



Pac-Man



Mirage



Oasis



Erosion

*Geneviève Mathieu*

# Sculptures bois - Pour Clémence -



*Geneviève Mathieu*

# Les sculptures métal

## Sculptures végétales ... mais en métal

- Inspirées par la nature, ces sculptures recréent un univers végétal à partir d'éléments non organiques.
- Le monde du dessous, celui des minéraux, des matériaux, vient reproduire, copier, imiter celui du dessus.
- Une tentative, une recherche de légèreté, de grâce, de lumière pour cette autre part de la nature toute aussi essentielle à la vie.
  
- J'ai choisi comme modèle le tillandsia, cette plante un peu sauvage qui tend à s'accrocher un peu partout où les conditions le permettent : arbres, roches, poteaux, ... Souvent appelées "filles de l'air", ces plantes sont aériennes, délicates, fragiles, une beauté étrange qui se prête bien à la rêverie.



# Sculptures métal



- Des fils de fer, d'aluminium coloré, de laiton.
- Torsadés ensemble pour former de petites sections qui sont ensuite reprises ensemble et retorsadées pour créer des grappes.



- Mises en forme une à une, ces grappes vont grandir et devenir de nouvelles "filles de l'air".
- Cercles de métal de 20 à 40 cm

*Geneviève Mathieu*

# **Geneviève MATHIEU**

122 rue de Balzac  
95170 Deuil La Barre  
France

Tel : 06 63 93 66 40

Mail : [gvmathieu@gmail.com](mailto:gvmathieu@gmail.com)

Web : [www.genevieve-mathieu.fr](http://www.genevieve-mathieu.fr)

